

インターロック用 管理ソフト

# FUKI アクセスコントロール インストールガイド

---

## 内容

目次.....	
<a href="#">ファイルのダウンロードから展開までの流れ</a>	
I. 管理用ソフトのダウンロード。.....	- 1 -
II. ダウンロードしたファイルの展開。.....	- 2 -
<a href="#">管理ソフトのインストールとドライバのインストール</a>	
I. ソフトのインストール。.....	- 3 -
II. デバイスドライバのインストール。.....	- 6 -
<a href="#">管理ソフトのアンインストール</a>	
I. ソフトのアンインストール。.....	- 9 -

---



# ファイルのダウンロードから展開までの流れ

## I. 管理用ソフトのダウンロード。

特設サイトダウンロードページ <http://fuki4169.com/interlock/download.html> で管理ソフトの中のアクセスコントロールをダウンロードします。



1. 【アクセスコントロール(インターロック管理用ソフト)】をクリックします。
2. ファイルのダウンロード画面で【保存】をクリックします。
3. 保存する先を指定し、【保存】ボタンをクリックします。
4. 指定した場所に『DDL\_JAPAN.zip』ファイルが保存されます。

## II. ダウンロードしたファイルの展開。

### メモ

ZIP ファイルとはファイルサイズを落とすため圧縮されたファイルです。  
WINDOWS XP 以外では展開用のフリーソフトなどが必要な場合もあります。

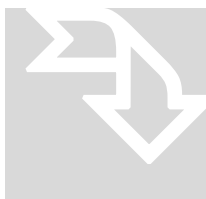
1. 保存した『DDL\_JAPAN.zip』ファイルを右クリックし【すべて展開】を選びます。
2. 展開ウィザードに沿って、指定した場所にファイルを展開してください。



圧縮されていたフォルダが展開され『DDL\_JAPAN』フォルダができます。

フォルダ内【setup.exe】ファイルをダブルクリックしインストールに進みます。

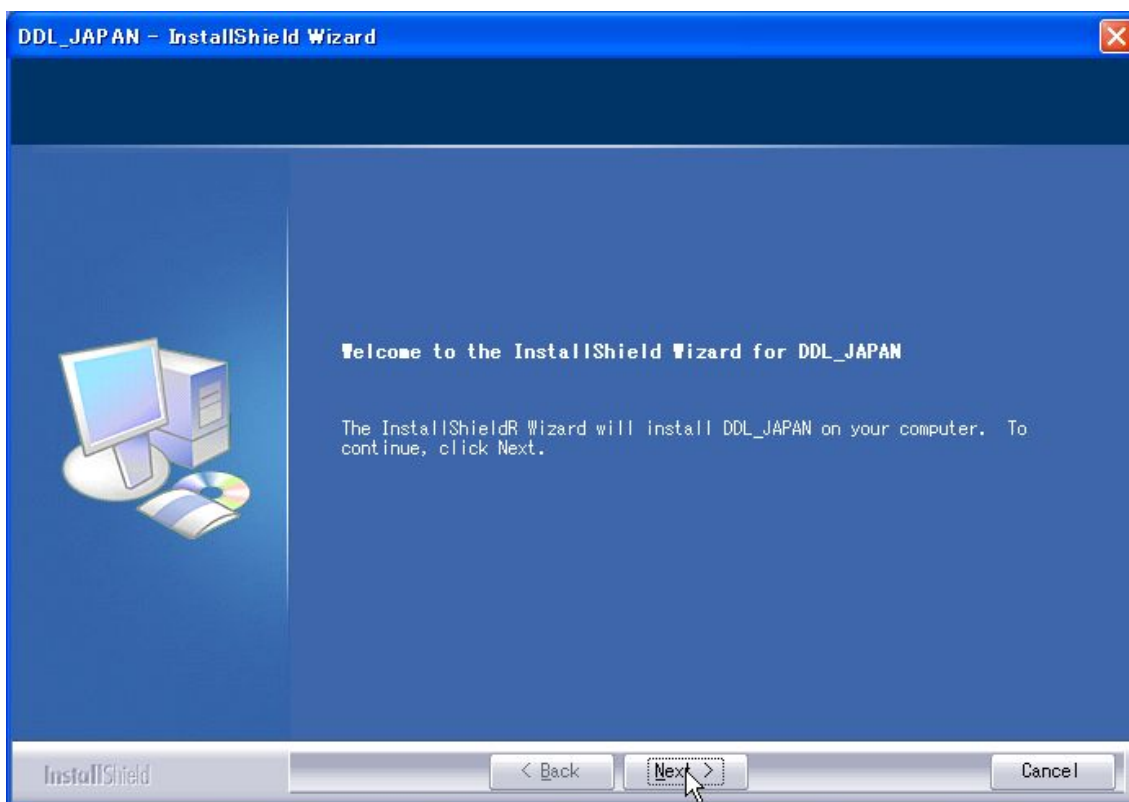
※展開後、『DDL\_JAPAN.zip』は不要ですのでゴミ箱に捨ててください。



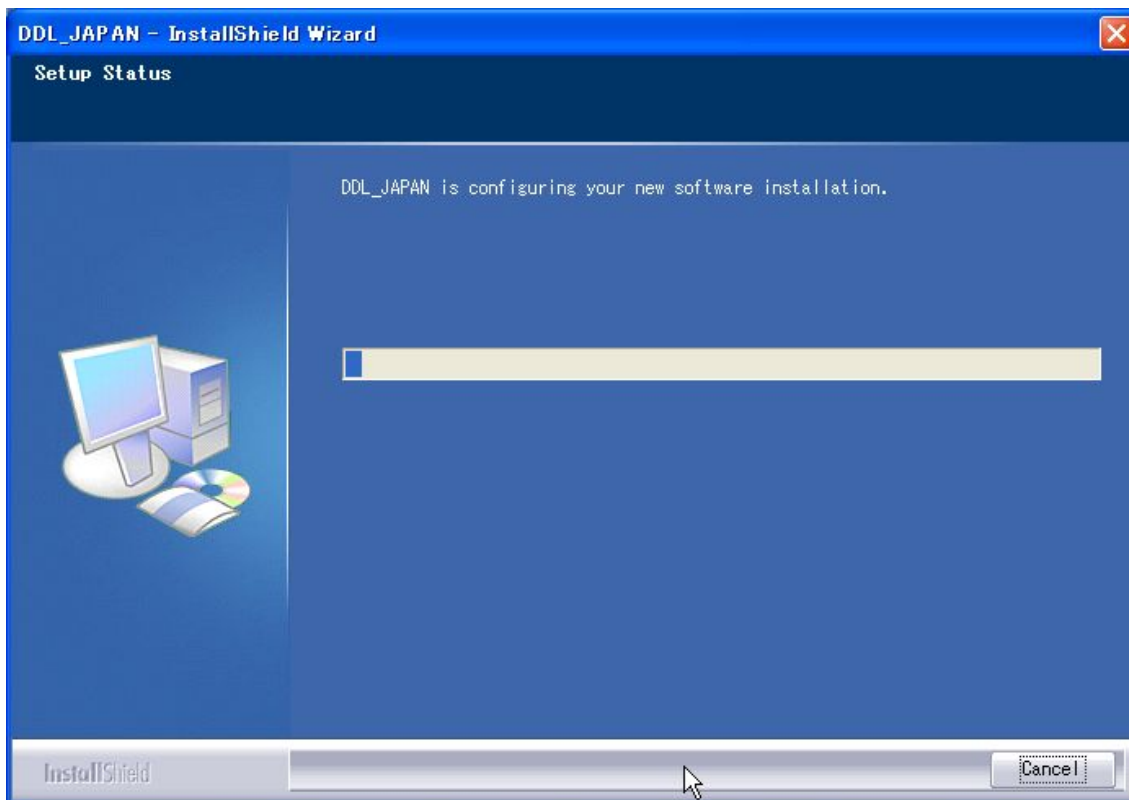
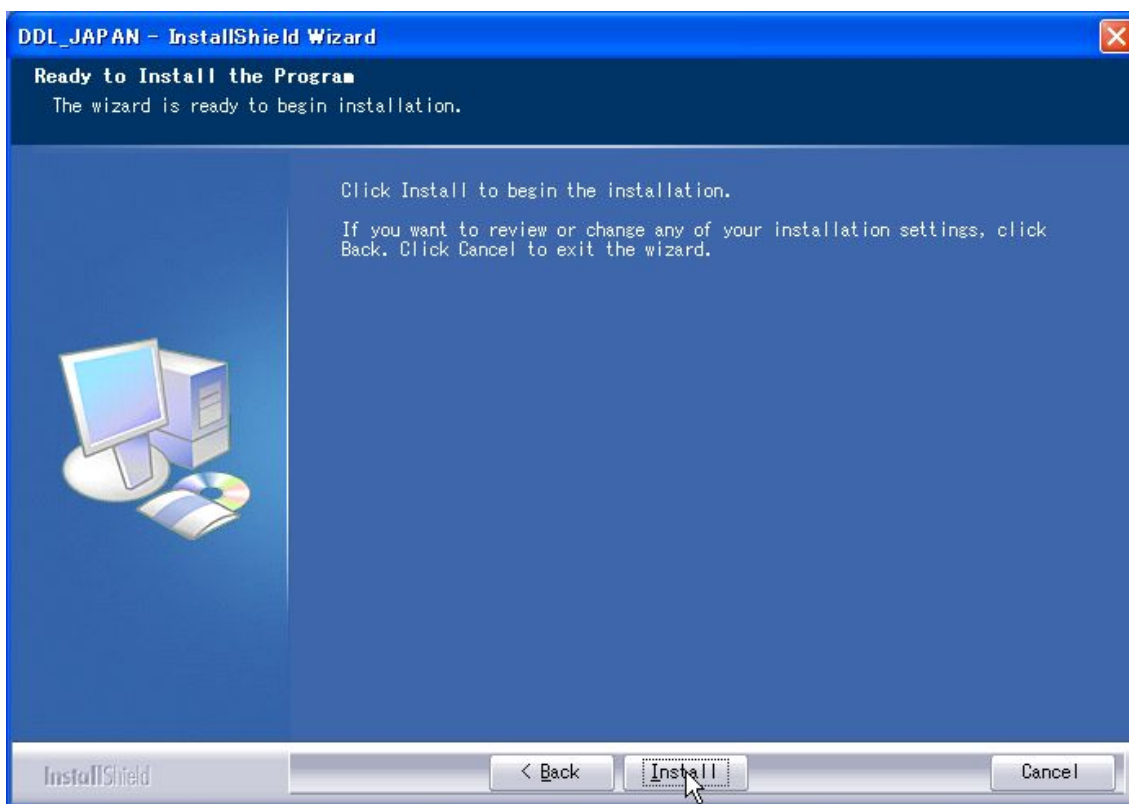
# 管理ソフトのインストールと ドライバのインストール

## I. ソフトのインストール。

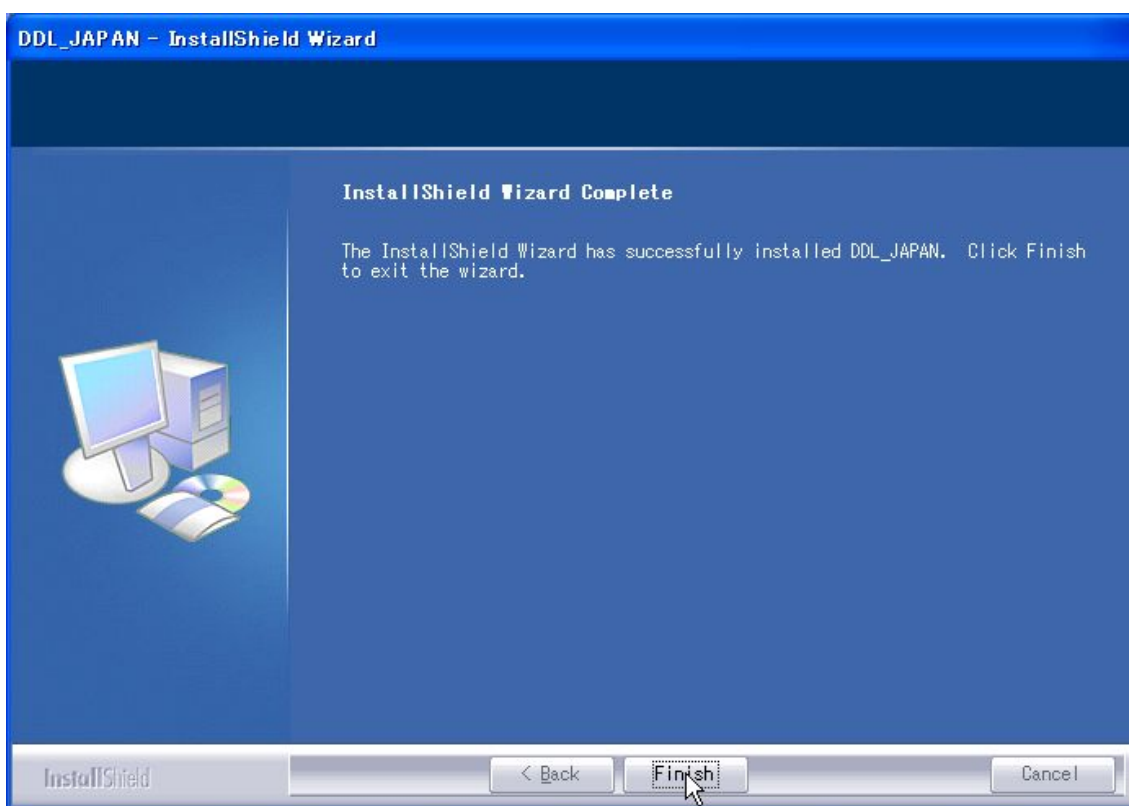
1. **【setup.exe】**ファイルをダブルクリックすると、インストールウィザードが起動します。  
セキュリティの警告が出た場合、**【実行】**をクリックしてください。
2. **【Next】**をクリックします。



3. **【Install】**をクリックするとインストールが開始されます。



4. **【Finish】**をクリックして、インストール完了です。



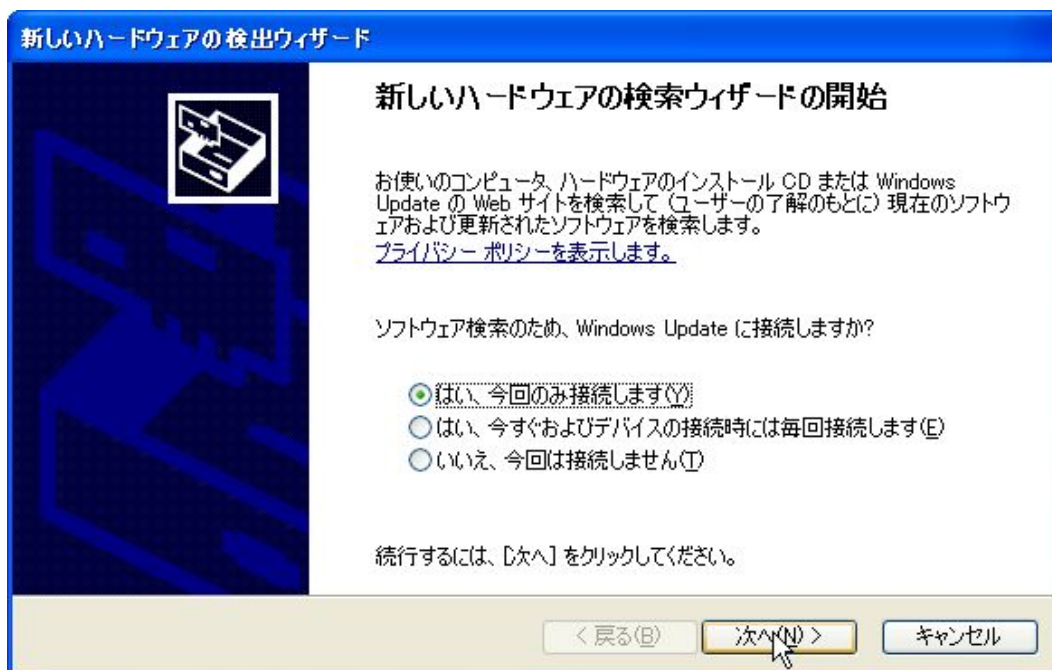
5. デスクトップに、**【DDL\_Management】**のショートカットができます。



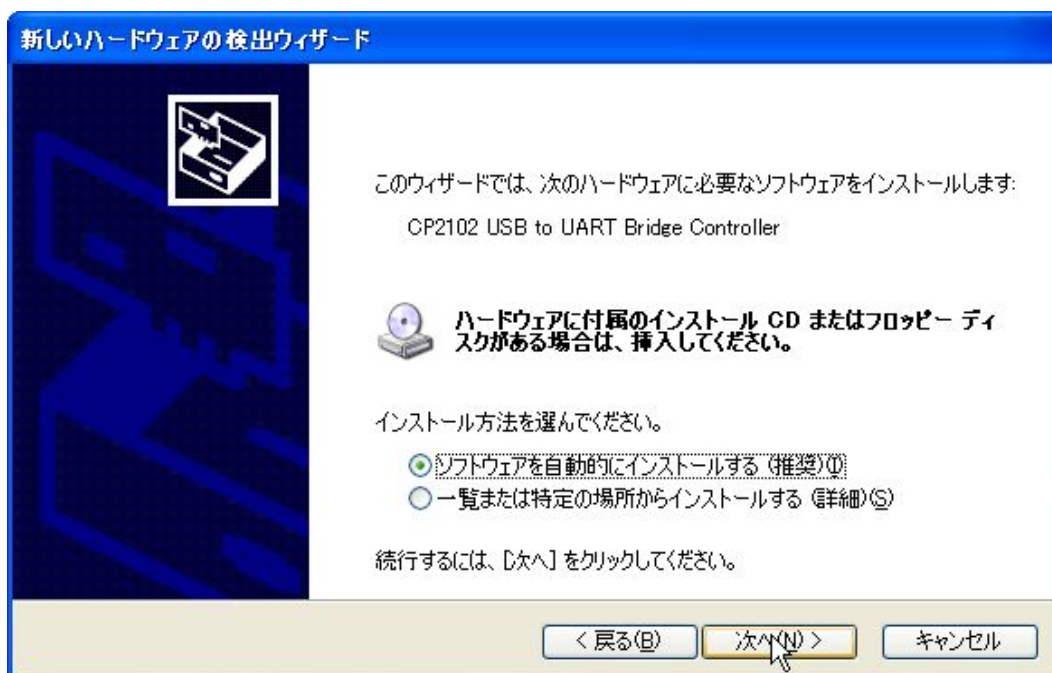
6. プログラムの起動はショートカットの W クリックか、  
スタート→すべてのプログラム→FUKI→DDL\_Management をクリックします。

## II. デバイスドライバのインストール。

1. パソコンとインターロックを初めて **USB コード(別売)** で接続すると、『**新しいハードウェアが見つかりました**』と表示が出て、新しいハードウェア検出ウィザードが起動しますので【**はい、今回のみ接続します(Y)**】をチェックし【**次へ**】をクリックします。



2. 【**ソフトウェアを自動的にインストールする**】にチェックし【**次へ**】をクリックします。





3. しばらくすると、自動でインストールを行います。



4. インストールが終わったら、【完了】をクリックします。





5. 続けて、もうひとつのドライバインストールが始まります



6. 同様に進めていき完了します。



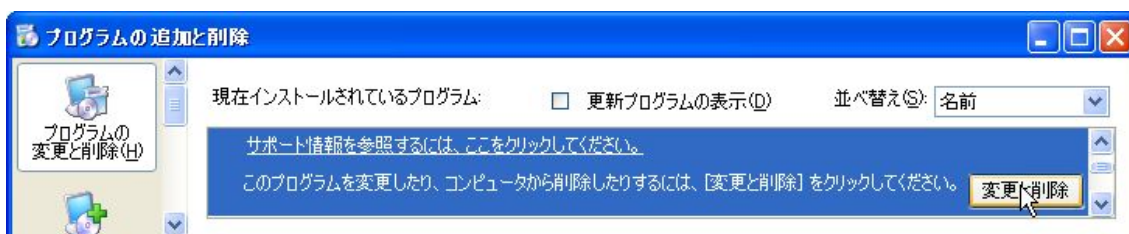
以上で、ソフトとドライバのインストールは完了です。お疲れさまでした。



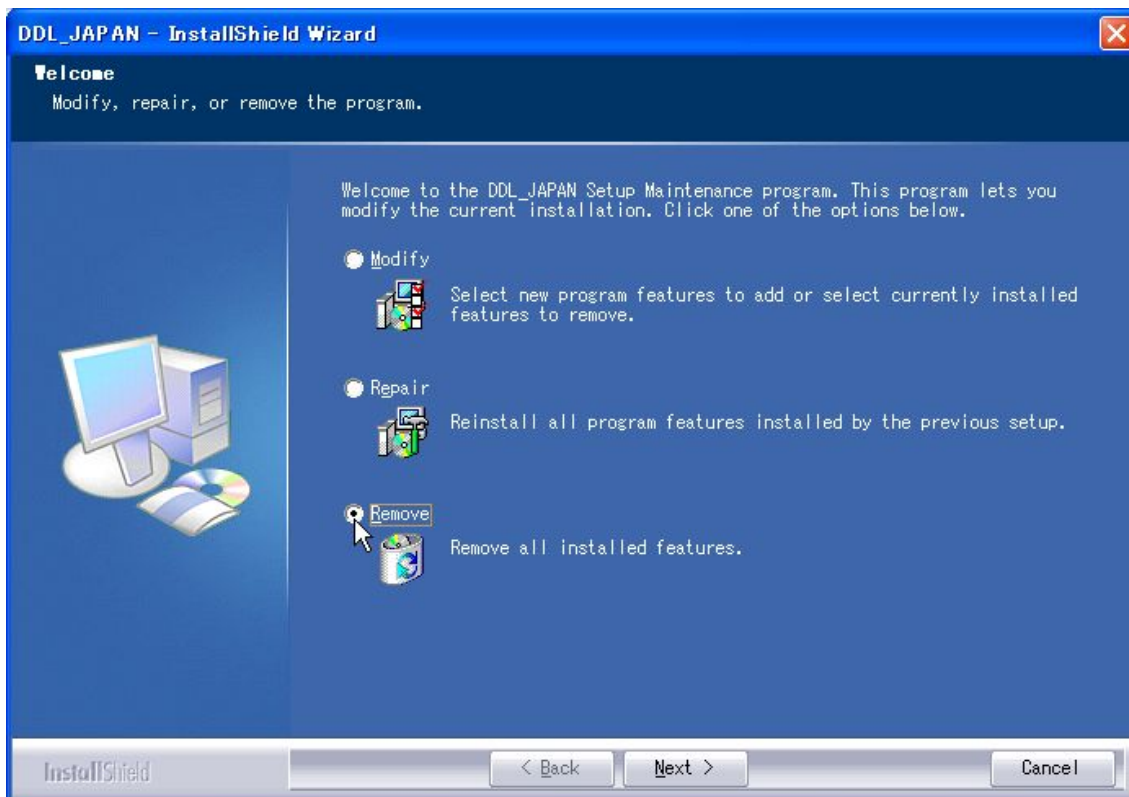
## 管理ソフトのアンインストール (不要になった場合のみの作業)

### 1. ソフトのアンインストール。

1. スタートメニュー→コントロールパネル→プログラムの追加と削除へ進みます。
2. プログラム一覧の中から【DDL\_JAPAN】をクリックし、【変更と削除】をクリック。



3. インストールウィザードで【Remove】にチェックを入れて【Next】をクリックします。



4. アプリケーションを削除する確認が入りますので、【はい(Y)】を選択します。



5. 削除が開始されますので終了したら【Finish】をクリックし完了します。

